



Regione Emilia-Romagna

## EVENTI MAGGIO 2023

Criticità ed interventi  
UT Bologna



# LEGENDA



LAVORI PRINCIPALI ESEGUITI – POSSONO MANCARE LAVORI FINALI DI COMPLETAMENTO



DA AVVIARE

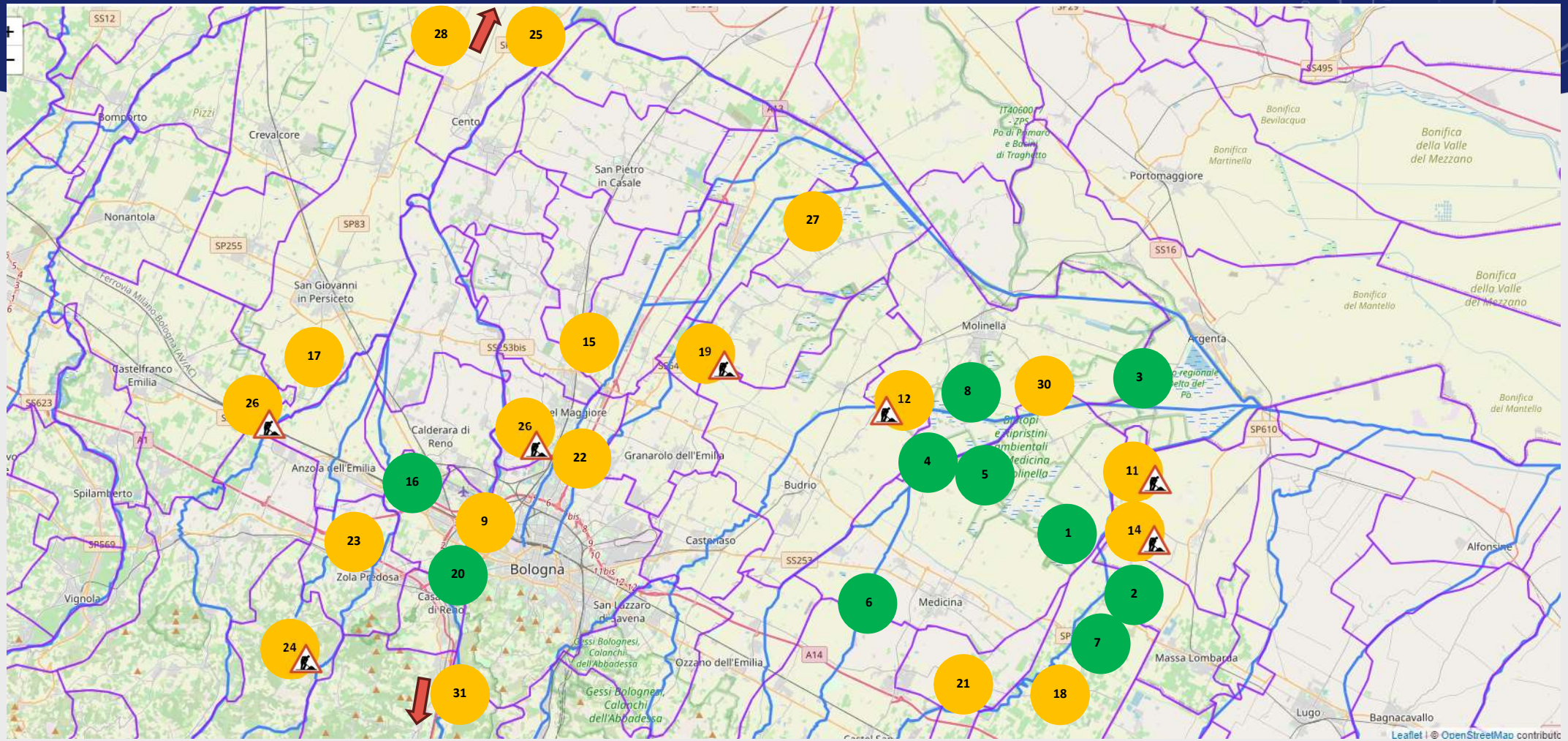


LAVORI IN CORSO – VIENE STIMATA LA % DI AVANZAMENTO



INTERVENTI A RETE E/O DIFFUSI – IN CORSO ANCHE SULLA BASE DI SEGNALAZIONI

# INQUADRAMENTO



# SAMOGGIA

INTERVENTI N.17-26



# SAMOGGIA

INTERVENTI N.17-26

17

## San Giovanni Persiceto, Sala Bolognese Cassa Budrie

Danni allo sfioratore e alle arginature  
Rimozione tronchi ed edifici pericolanti  
danneggiati dalla piena  
**Importo: 300.000 €**

17



26

## Calderara, Sala Bolognese, San Giovanni in Persiceto

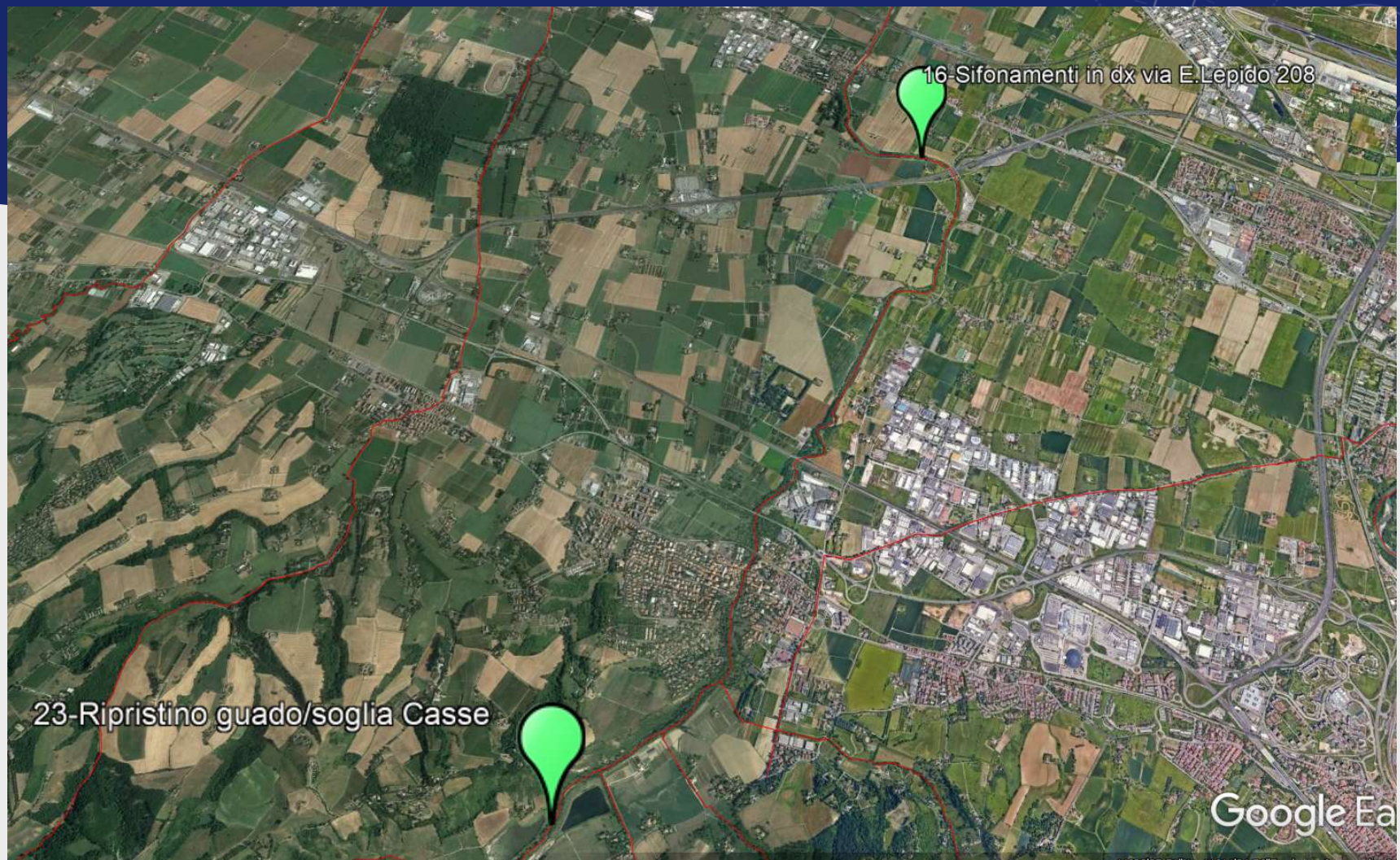
Ripristino diffuso della sezione arginale per  
erosione banche interne  
**Importo: 800.000 €**

26



# LAVINO

INTERVENTI N.16-23



16-Sifonamenti in dx via E.Lepido 208

23-Ripristino guado/soglia Casse

Google Earth

# LAVINO

INTERVENTI N.16-23-26

16

## Bologna

Sifonamenti in dx idraulica, via E. Lepido 208

**Importo: 80.000 €**

Effettuata riparazione e telonatura. Necessiterà di opere definitive

23

## Zola Predosa

Cassa Lavino: ripristino soglia/guado di collegamento delle due vasche. Ripristino livelletta di fondo alveo lungo il tratto di laminazione

**Importo: 250.000 €**

26

## Calderara, Sala Bolognese, San Giovanni in Persiceto

Ripristino diffuso della sezione arginale per erosione banche interne ed esterne

**Importo: 800.000 €**

16



19 Mag 2023 14:56:19  
44,5244N 11,2355E ±4,22m  
290° W  
208 Via Marco Emilio Lepido  
Città Metropolitana di Bologna  
Emilia-Romagna  
Altitudine:89.5m

23



26



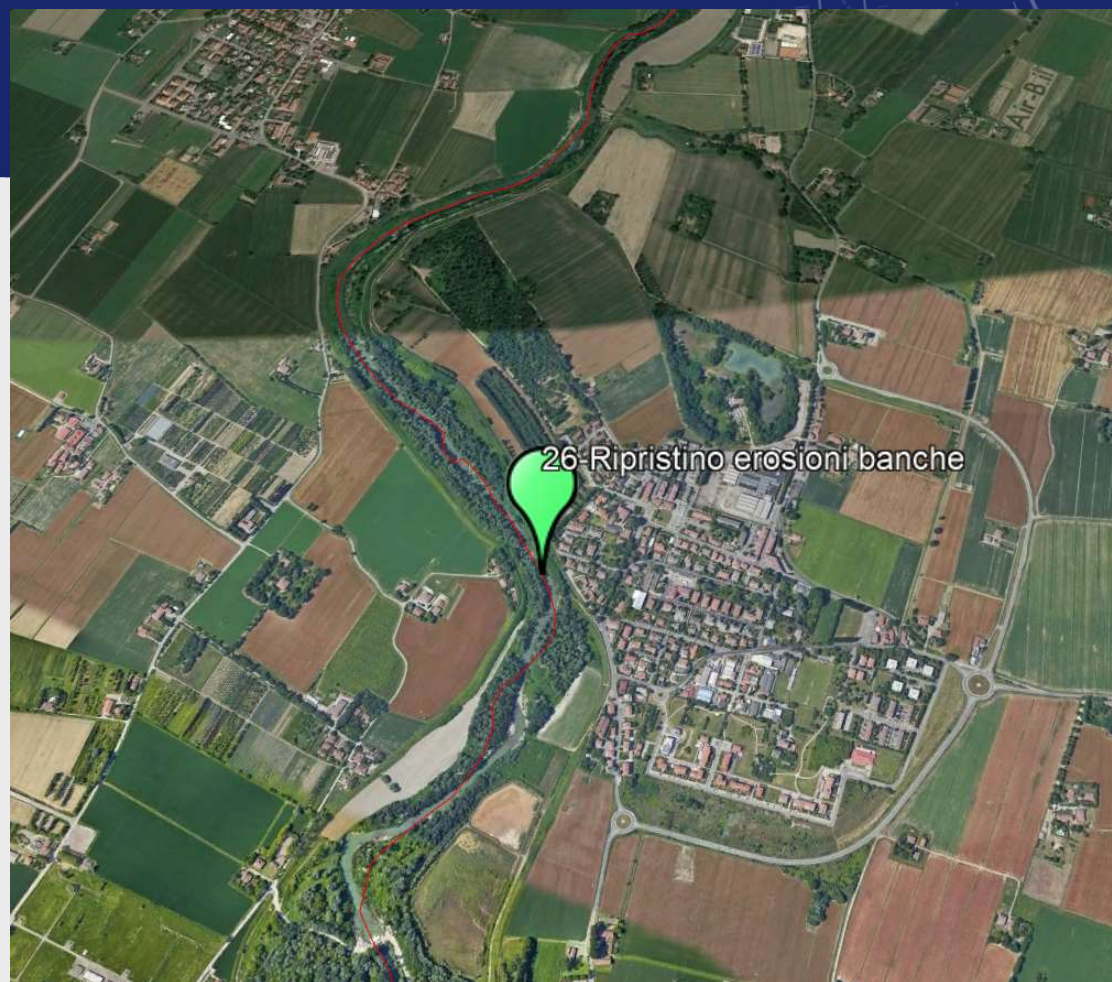
17 Mag 2023 11:24:39  
44,5902N 11,2271E ±3,22m  
109° E  
28b Via Persicetana  
Sala Bolognese  
Città Metropolitana di Bologna  
Emilia-Romagna  
Altitudine:64.5m

# RENO

INTERVENTO N.26

26

**Calderara, Sala Bolognese, San Giovanni in Persiceto, Castelmaggiore**  
Ripristino erosione delle banche interne in località Trebbo

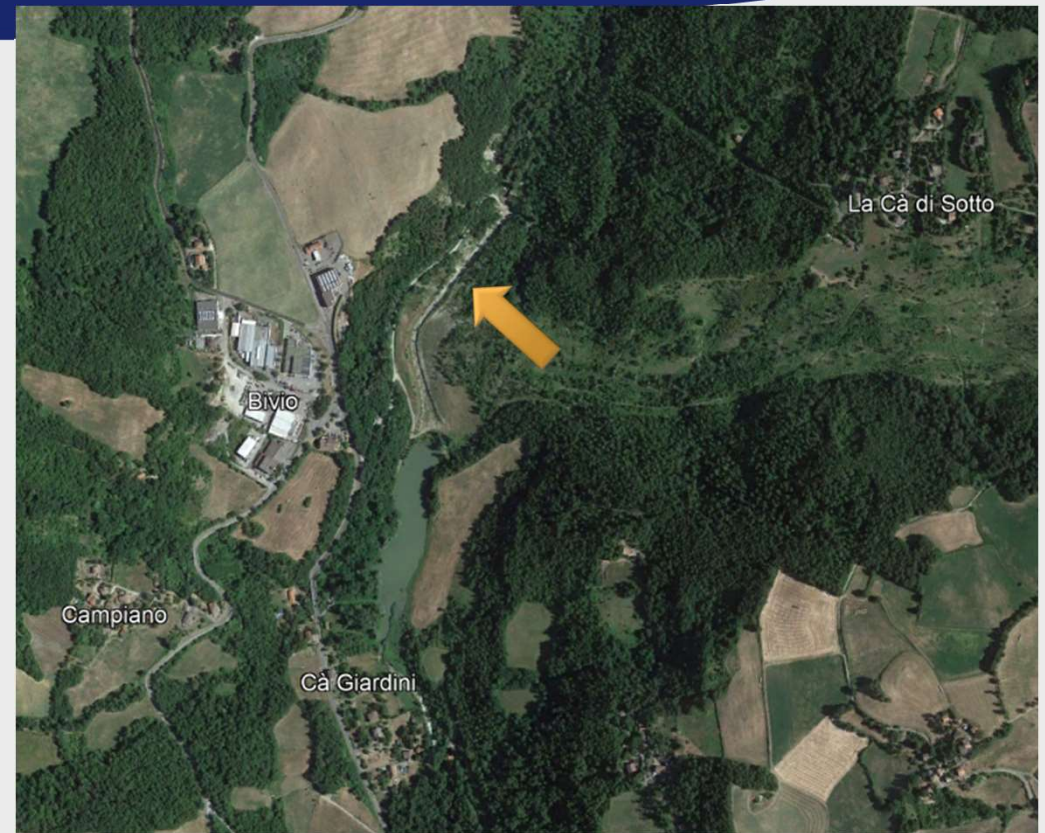




# SAMBRO

31

**Cà di Sotto, San Benedetto Val di Sambro**  
Ripristino e consolidamento del canale di sfioro  
dell'invaso di Cà di Sotto  
**Importo: 450.000 €**



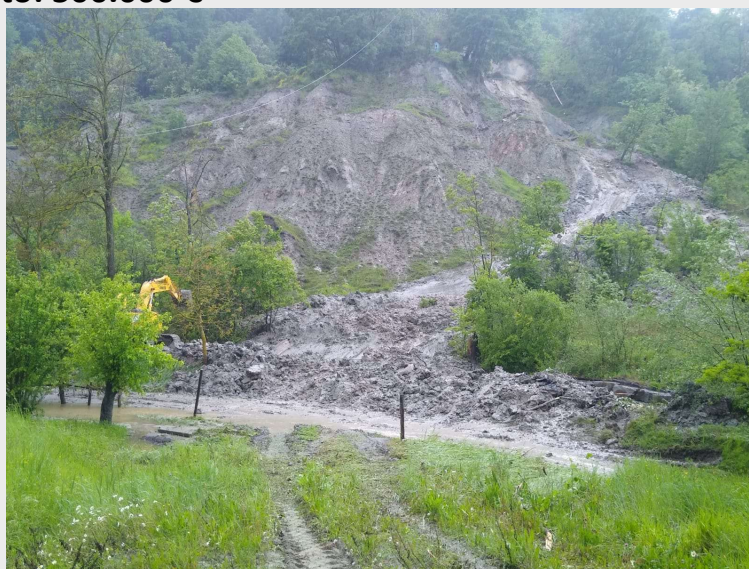
# GHIAIA

24



25%

**Monte San Pietro, Sasso Marconi, Valsamoggia, Guiglia**  
Intasamento alveo e gravi erosioni spondali per divagazione fluviale.  
Effettuati: rimozione vegetazione in alveo, riprofilature interne dell'alveo attivo e sistemazione di rampe e scogliere  
**Importo: 500.000 €**



# GHIRONDA

26

## Calderara, Sala Bolognese, San Giovanni in Persiceto

Ripristino diffuso della sezione arginale per erosione banche interne

Recupero accumuli materiale fluitato e risezionamento

**Importo: 800.000 €**



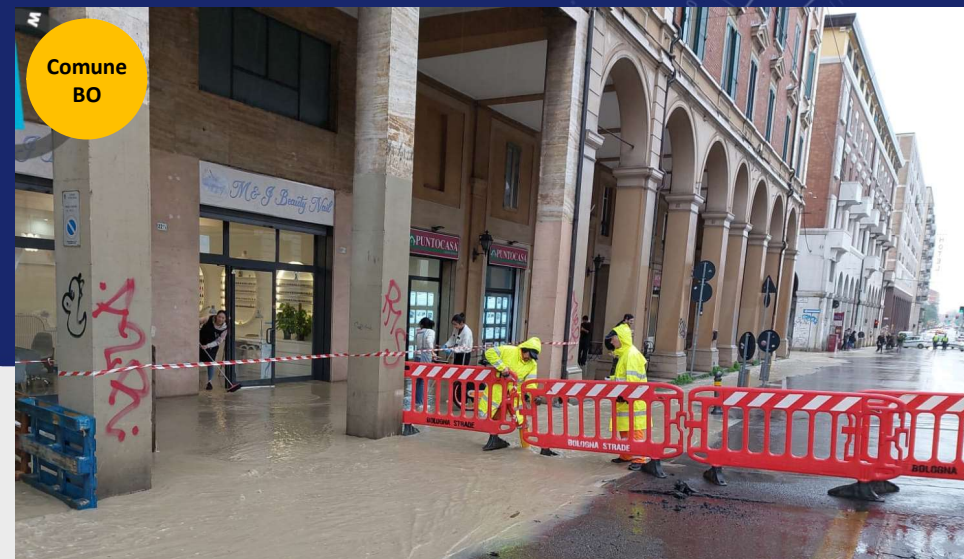
# RAVONE

INTERVENTI N.9-20

Comune  
BO

## Bologna

Allagamento via Saffi per fuoriuscita  
tombinamento in via Saffi 22

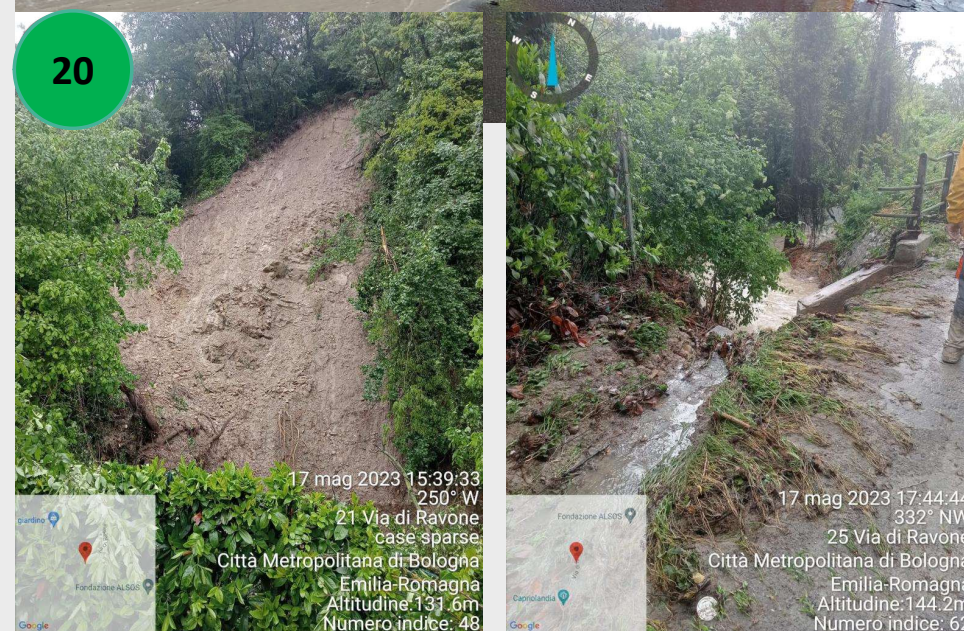


20

## Bologna

Rimozione ostruzioni e accumuli di materiale  
in alveo nel tratto tombinato di valle (zona  
Prati di Caprara).

**Importo: 80.000 €**



20

## Bologna, via Ravone 25

Rimozione ostruzione alveo per frana.

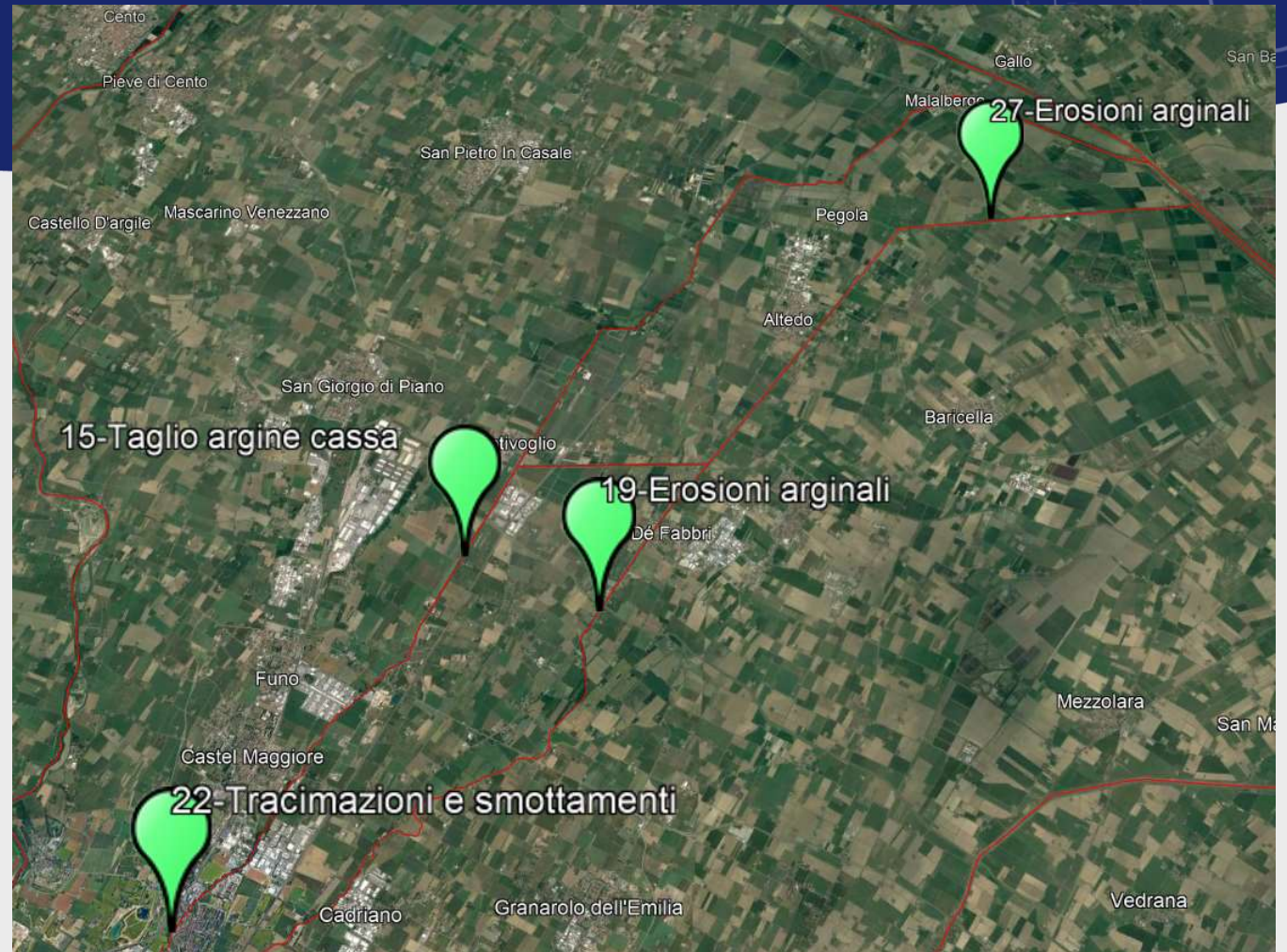
**Importo: 150.000 €**

17 mag 2023 15:39:33  
250° W  
21 Via di Ravone  
case sparse  
Città Metropolitana di Bologna  
Emilia-Romagna  
Altitudine: 131.6m  
Numero indice: 48

17 mag 2023 17:44:44  
332° NW  
25 Via di Ravone  
Città Metropolitana di Bologna  
Emilia-Romagna  
Altitudine: 144.2m  
Numero indice: 62

# NAVILE - SAVENA ABBANDONATO

INTERVENTI N.15-19-22-27



# NAVILE - SAVENA ABBANDONATO

INTERVENTI N.15-19-22-27

15

## **Bentivoglio**

Cassa Navile – ripristino taglio argine cassa operato in emergenza e ripristino avvallamenti e frane nei rilevati perimetrali

**Importo: 200.000 €**

22

## **Corticella/Castello di Castel Maggiore**

Ripristino dell'officiosità idraulica, ripresa smottamenti spondali e rimozione alberi caduti in alveo

**Importo: 80.000 €**

15



22



# NAVILE - SAVENA ABBANDONATO

INTERVENTI N.15-19-22-27

19



30%

## Minerbio/Granarolo

Savena Abbandonato: ripristino delle sponde fluviali oggetto di erosioni arginali in via Savenella 86 loc. Capo D'argine (Minerbio) e smottamenti spondali in via Golena di Savena loc. Cadriano (Granarolo dell'Emilia)

Effettuati: rimozione vegetazione in alveo, riprofilature interne dell'alveo attivo

**Importo: 150.000 €**

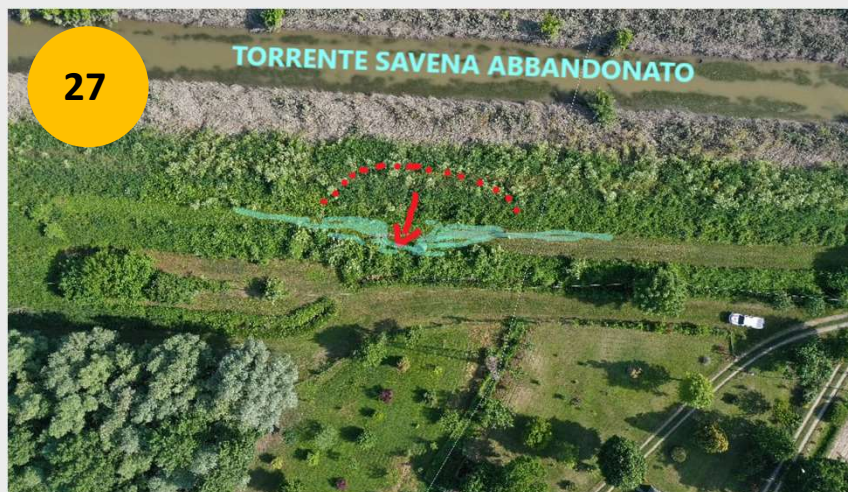


27

## Malalbergo

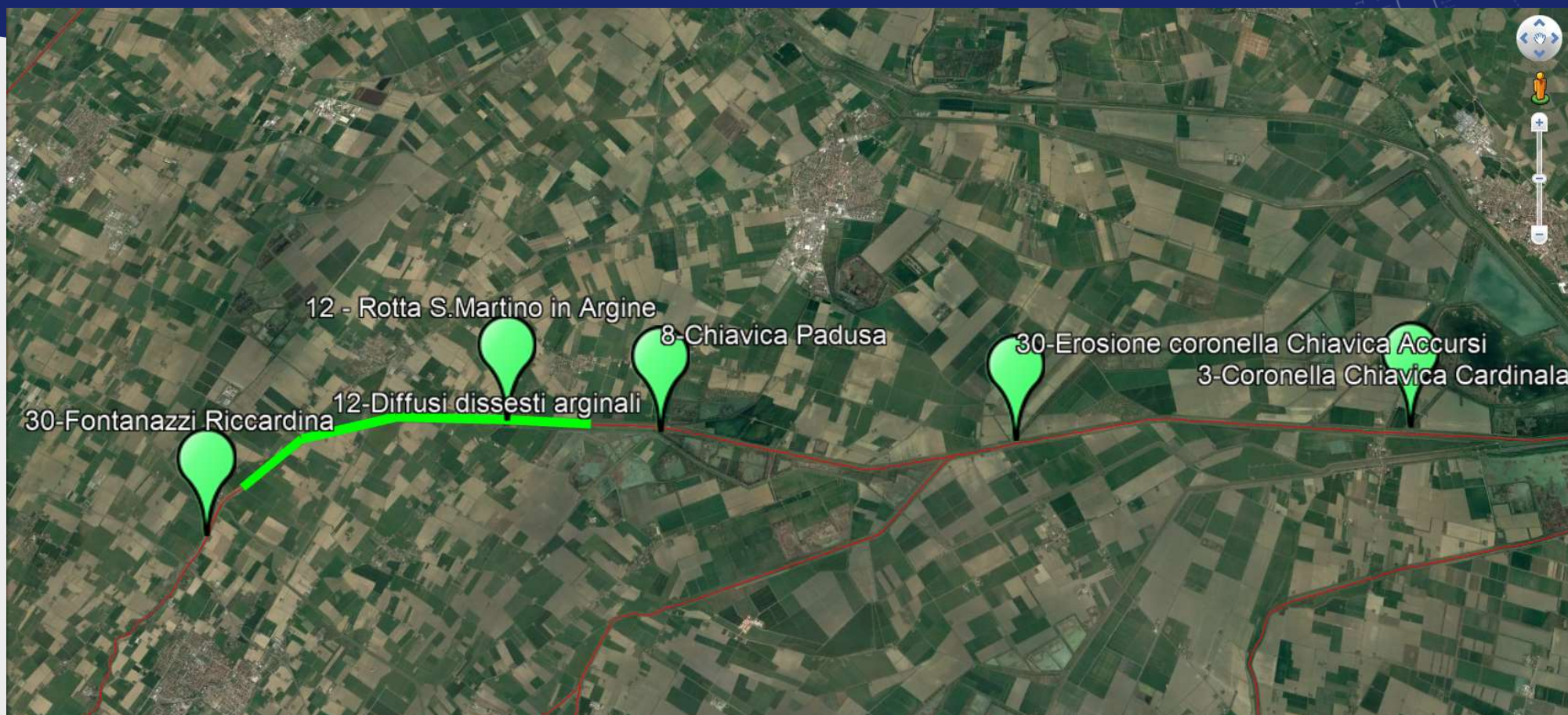
Savena Abbandonato: Ripristino Sagome arginali e impermeabilizzazione zona a monte di Boschi per danneggiamenti da infiltrazione fondo alveo

**Importo: 300.000 €**



# IDICE

INTERVENTI N.3-8-12-30





# IDICE

INTERVENTI N.3-8-12-30

3

## Argenta

Chiavica Cardinala – ripristino coronella danneggiata

**Importo: 235.000 €**



8

## Molinella

Chiusura trafilemento per manufatto opera di presa Chiavica Padusa

**Importo: 250.000 €**



30

## Medicina - Budrio

Erosione coronella Chiavica Accursi e fontanazzi loc. Riccardina

**Importo: 300.000 €**

# IDICE

INTERVENTI N.3-8-12-30

12



10%

## Budrio/Molinella

Rotta in dx idraulica a valle del ponte SP6 S.Martino in Argine (crollato).  
Effettuati: chiusura rotta a quota +1 dal fondo alveo e riprofilatura alveo di valle per rinalveamento

**Importo: 20.000.000 € messa in sicurezza + futuri interventi di sistemazione definitiva**



# QUADERNA E GAIANA

INTERVENTI N.4-5-6



# QUADERNA

INTERVENTI N.4-5

4

## Molinella (loc. Selva Malvezzi)

3 maggio: Rotta per sormonto in sx idraulica

**Importo: 1.400.000 €**



5

## Medicina (loc. S.Antonio)

3 maggio: Rotta per sormonto in dx idraulica + fontanazzo

17 maggio: Rotta per sormonto in dx idraulica (100m a monte della prima)

Eseguiti: chiusura prima e seconda rotta. Telonatura.

**Importo: 2.430.000 €**



# GAIANA

INTERVENTO N.6

6

## Medicina (zona Massarolo)

2 maggio: 2 Rotte per sormonto in sx idraulica

17 maggio: 1 Rotta per sormonto in sx idraulica, tra le due precedenti

Eseguiti: chiusura rotte. Telonatura.

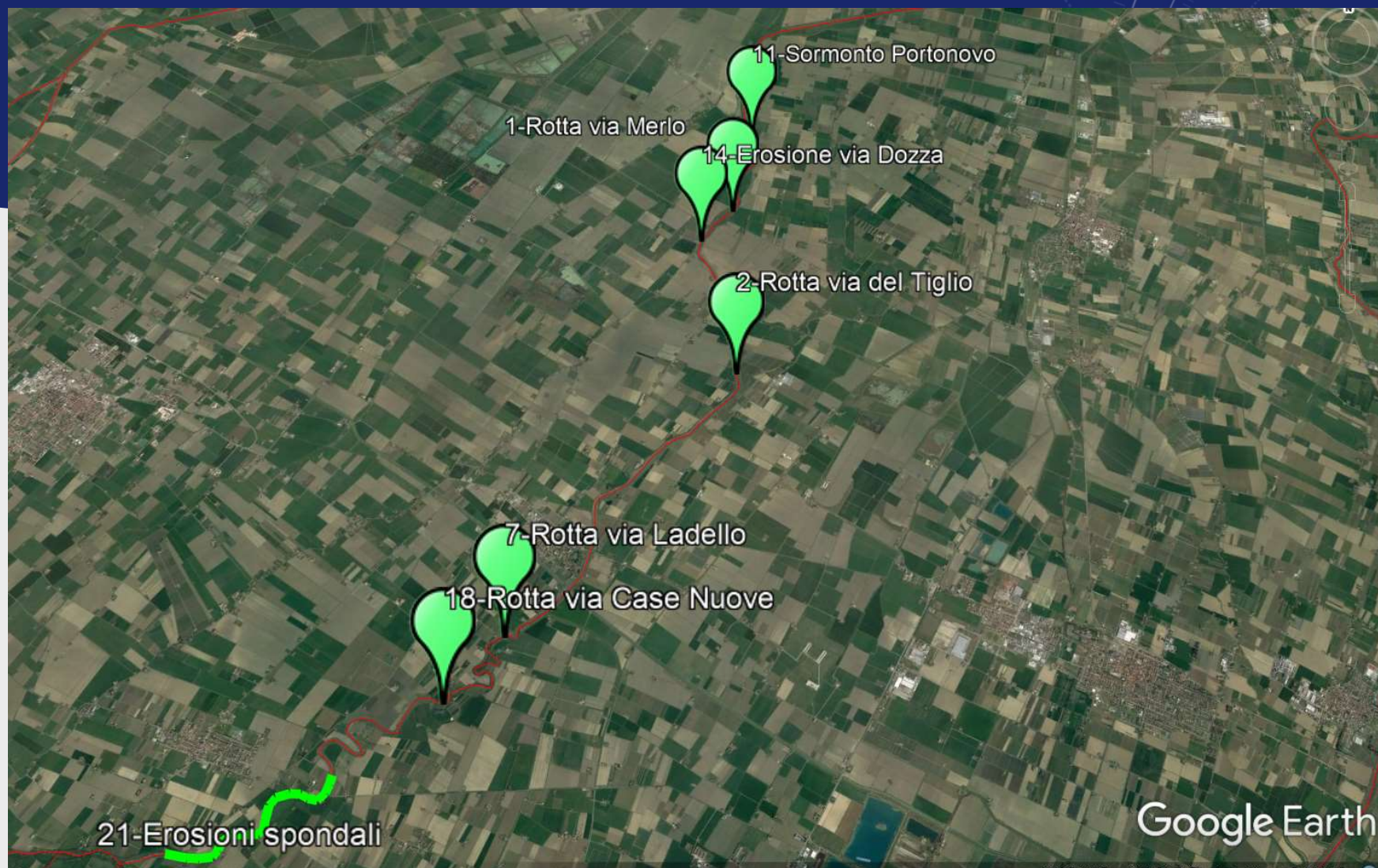
**Importo: 3.080.000 €**



# SILLARO

INTERVENTI

N.1-2-7-11-14-18-21



# SILLARO

INTERVENTI

N.1-2-7-11-14-18-21

1

**Imola – via Merlo 5**

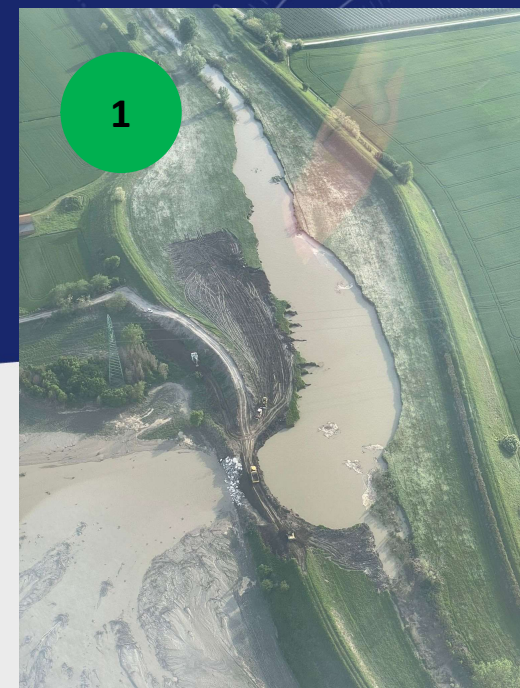
**Rottura in dx idraulica per sormonto arginale**

Allagamento zona Spazzate Sassatelli e Conselice.

Intervento in due tempi a seguito dei due eventi (del 2 e 16-17 maggio)

**Importo: 3.900.000 €**

Riparazione avvenuta a quota arginale, palancolatura



# SILLARO

INTERVENTI

N.1-2-7-11-14-18-21

2

**Imola – via del Tiglio**  
**Rottura in sx idraulica**  
**Importo: 200.000 €**

7

**Imola – via Ladello 22**  
**Rottura in dx idraulica – argine privato non classificato di II cat**  
**Importo: 200.000 €**





# SILLARO

INTERVENTI

N.1-2-7-11-14-18-21

11



90%

**Medicina – Portonovo**

**Danni arginali da sormonto**

**Importo:** ricompreso nell'intervento 14

Riparazione avvenuta, telonatura – interventi da completare

14



60%

**Imola – via Dozza 49**

**Danni estesi arginali innescati da riapertura rotta di via Merlo  
in data 17/05/2023**

**Importo: 3.000.000 €**

Riparazione in corso, telonatura di protezione



# SILLARO

INTERVENTI

N.1-2-7-11-14-18-21

18



70%

**Imola – via Case Nuove**

**Rottura in dx idraulica – argine privato non classificato di II cat**

**Importo: 200.000 €**

21



50%

**Imola**

**Zona Ponte Bettola e Ponte Dozza**

**Danni diffusi da erosione spondali e golenali**

**Importo: 500.000 €**



# CAVO NAPOLEONICO

INTERVENTI N.25-28

25

## Sant'Agostino

Ripristino urgente piena integrità dei rivestimenti delle prime vasche di dissipazione (danneggiate a seguito dell'apertura di circa 50 ore del Cavo dal 17 maggio)

**Importo: 400.000 €**



28

## Bondeno

Opera Po: ripristino opere elettromeccaniche danneggiate nel corso dell'evento

**Importo: 200.000 €**



# INTERVENTI DIFFUSI SULLA VEGETAZIONE

INTERVENTI N.9-10-29



9



70%

## Comuni vari

*Reno, Sillaro, Idice, Quaderna, Gaiana, Zena, Savena, Samoggia, Ghiaia, Lavino, Olivetta, Landa, Sellustra ed affluenti*

Rimozione di alberature crollate e di cumuli di vegetazione arbustivo arborea e tronchi singoli divelti dalle sponde e/o provenienti da smottamenti di versante e depositati in alveo dalle piene del 3 e del 17. Rimozione di piante arboree a rischio schianto, barriere legnose in alveo e sfalci in aree demaniali. Aree collinari, pedecollinari e di pianura

**Importo: 500.000 € + 200.000 €**

10



70%

## Comuni vari

*Reno, Sillaro, Idice, Quaderna, Gaiana, Zena, Savena, Samoggia, Ghiaia, Lavino, Olivetta, Landa, Sellustra ed affluenti*

Rimozione materiale e disostruzione rii collinari demaniali. Aree collinari e pedecollinari

**Importo: 450.000 €**

29



50%



*La situazione è in continua evoluzione, per segnalazioni di Enti, cittadini e attraverso i sopralluoghi che evidenziano situazioni di criticità estremamente diffuse su tutto il territorio*

